

TEMA automotive

TrackEye Motion Analysis



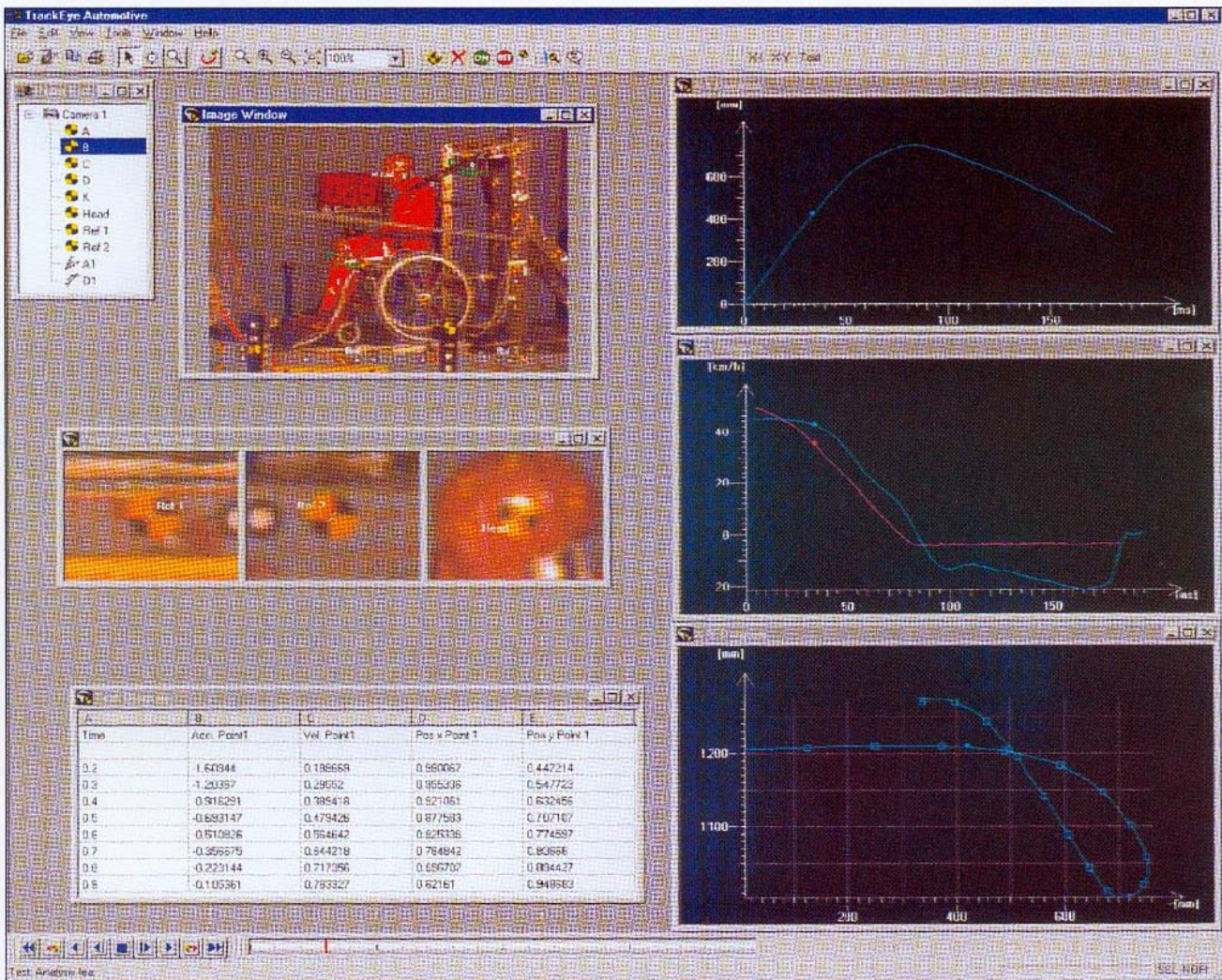
● Schnell

● Zuverlässig

● Einfach und intuitiv

● 3D-Option

● Windows 98/NT



- Merkmale**
- Verarbeitet Bilder von digitalen High-Speed-Kameras.
 - Verarbeitung von 16mm Filmen und Videoaufzeichnungen optional.
 - Unbegrenzte Anzahl der zu verfolgenden Punkte.
 - Einzigartiger Algorithmus für quad-Marker.
 - Algorithmus für MOP und MXT-Marker.
 - 3D-Option.
 - Optional: Airbagtracking und -analyse.
 - Genauigkeit der Punktverfolgung besser als 0,5 Pixel.
 - Unbegrenzte Zoomfunktion.

- Interpolation verlorener Punkte.
- Einfache Definition des Koordinatensystems.
- Berechnet Position, Abstand, Geschwindigkeit, Beschleunigung und Winkel.
- Tiefenkorrektur.
- CFC und FIR-Filter.
- Ausgabe der Ergebnisse als Grafik oder Liste.
- Bildimport und -export als avi, mpeg-2, tiff, jpeg und andere.
- Direkter Datenimport und -export nach DIAdem und anderen Standardtools.

Systemvoraussetzung: PC unter Win98/NT, min. Pentium II, min. 128MB RAM, min. Grafikkarte 1280 x 1024 Pixel, 24bit.

Represented by:

MAK GmbH
 Hafenstrasse 4
 38442 Wolfsburg
 Tel: +49 5362 52423
 Fax: +49 5362 52413
 E-mail: info@MAK-Bildtechnik.de

MAK
 BILDTECHNIK

image
 SYSTEMS

www.imagesystems.se